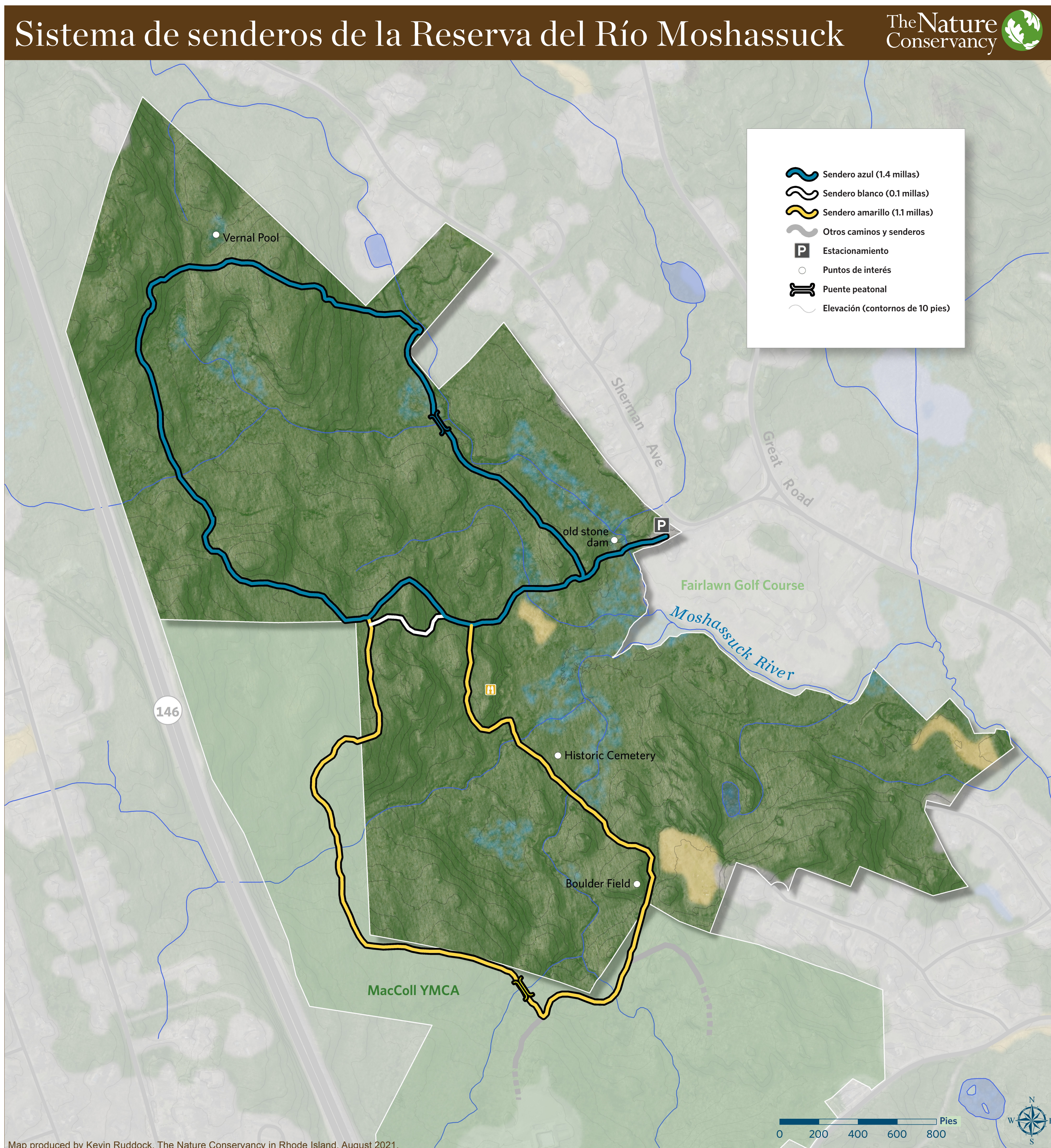


Bienvenido a la Reserva del río Moshassuck, que forma parte de la red mundial de áreas silvestres de The Nature Conservancy. Esta tierra es un santuario para las personas y la naturaleza.



El sendero más adelante cruza el río Moshassuck y pasa por una antigua presa de piedra a la derecha. Más allá, dos circuitos de senderos ofrecen todos los ingredientes necesarios para una rápida escapada a la naturaleza: altísimos nogales y robles, gigantescas rocas glaciares y un río sinuoso y arroyos cantarines que invitan a la exploración.



SENDEROS DE LA NATURALEZA:

Ayúdenos a proteger este lugar tan especial. Por favor, recuerde:

- Manténgase en los senderos marcados, especialmente donde el sistema de senderos cruza a la propiedad de MacColl YMCA.
- Los perros están permitidos, pero deben ir sujetos con correa. Pueden molestar a la fauna y a otros excursionistas.
- Mantenga limpios los senderos y el estacionamiento. Recoja los desechos de las mascotas cuando se va.

Todos son bienvenidos aquí. TNC tiene cero tolerancia con el racismo y la discriminación.